



BRANNSIKRING!

Optimal brannsikring starter med de riktige byggematerialene.

TEK17

Stiller større krav til dokumentasjon av arbeidet med fuger i brannsikrede bygg.

Finn veien til det riktige produktet.

Hvilke materialer skal det fuges mot?

Hva er fugebredden?

Hvilke brannkrav skal overholdes?

Kontakt vår tekniske service +45 56 64 0075

Sjekk alltid produktinformasjonen på vår hjemmeside før bruk, slik at du sikrer korrekt produktvalg.

OBS! Til Fire guard serien: Med lettbetong skal forstås: Gassbetong, betong, murverk og andre ikke brennbare uorganiske bygningsmaterialer.





BRANNFUGE A 560

- + Brannhemmende akrylfugemasse til innendørs bruk
- + Linjære fuger mellom vegger samt vegg og gulv/tak
- + Er testet på betong, mur og gips
- + Fugebredde 20-50 mm
- + Krever Bakstopping av steinull (PE Bakstopping kan ikke benyttes)
- + Brannklasse opp til EI 180 – flammer, gasser og varme holdes ute
- + Fleksibel 12,5%, overmalbar

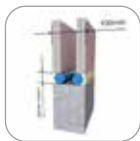
Bygningsdel: Vegg	Fugebredde	Fugedybde
Gipsplate, Betong, Murverk	≤ 40 mm	≥ 10 mm
Gipsplate	≤ 10 mm	≥ 10 mm
Lettbetong og Betong	≤ 10 mm	≥ 15 mm
Lettbetong og Betong	≤ 40 mm	≥ 30 mm

*Bakstoppingen skal være av mineralull eller kjeramiske fibre (nominal densitet $\geq 45 \text{ kg/m}^3$).

Betong: Alminnelig eller gassbetong, 150 mm tykkelse.

Enkelt fuger: Fuges på brannsidene.

Gipsvegg: 130 mm tykkelse. Fuges på begge sider.



Bakstopp*	Forsgling	Brannklasse
20 mm	Dobbelt	EI 120
20 mm	Dobbelt	EI 120
50 mm	Enkelt	EI 180
50 mm	Enkelt	EI 120



FIRE GUARD S 564

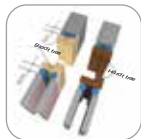
- + Brandhemmende silikonfugemasse til bruk innen- og utendørs
- + Til fuger rundt dører, vinduer, bygningselementer, fasader m.m.
- + Linjære fuger og etasjeskillere
- + Er testet på betong, tre, stål
- + Fugebredde 12-50 mm
- + PE Bakstopping
- + Brannklasse opp til EI 300 - flammer, gasser og varme holdes ute
- + Fleksibel 25%, kan ikke overmales

Bygningsdel: Vegg	Fugebredde
Lettbetong – Lettbetong	12 - 50 mm
Bløtt Tre - Lettbetong	12 - 49 mm
Bløtt Tre – Lettbetong	50 mm
Hardt Tre – Lettbetong	12 - 29 mm
Hardt Træ - Lettbetong	30 - 50 mm
Lettbetong - Stål	12 - 29 mm
Lettbetong - Stål	30 - 49 mm
Lettbetong - Stål	50 mm

Gældende for fuger i vægge af beton, letbeton eller mursten med en tykkelse på mindst 150 mm.

Bygningsdel: Etasjeskillere	Fugebredde
Letbetong – Letbetong	12 - 30 mm
Letbetong- Letbetong	31 - 50 mm
Letbetong - Stål	12 - 50 mm

Gjeldende for fuger i skiller av betong, lettbetong eller murte konstruksjoner med en tykkelse på minst 150 mm.



Fugedybde	Bakstopp*	Dobbeltfuge
2:1	PE	EI 300 min
2:1	PE	EI 120 min
2:1	PE	EI 240 min
2:1	PE	EI 120 min
2:1	PE	EI 240 min
2:1	PE	EI 60 min
2:1	PE	EI 90 min
2:1	PE	EI 120 min

Fugedybde	Bakstopp*	Enkeltfuge
2:1	PE	EI 120 min
2:1	PE	EI 60 min
2:1	PE	EI 30 min

FIRE GUARD A 565

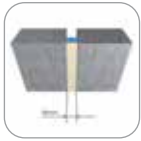
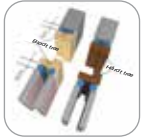
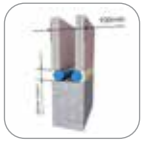
- + Brannhemmende akrylfugemasse til bruk innendørs
- + Benyttes til fuger rundt dører, vinduer
- + Brukes til linjære fuger, lydfuger, etasjeskiller og ved branndører
- + Er testet på betong, tre, stål
- + Fugebredde 12-50 mm
- + Brannklasse opp til EI 300 - flammer, gasser og varme holdes ute
- + PE Bakstopp
- + Fleksibel 12,5%, overmalbar
- + Testet og oppfyller kravene til Eurofins Indoor Air Comfort Gold (IAC Gold).
- + Lydreduksjon opp til 63dB

Bygningsdel: Vegg	Fugebredde
Betong - Betong	12 - 29 mm
Betong - Betong	30 - 50 mm
Betong - Tre	12 - 29 mm
Betong - Tre	30 - 49 mm
Betong - Tre	50 mm
Betong - Stål	12 mm
Betong - Stål	13 - 29 mm
Betong - Stål	30 - 49 mm
Betong - Stål	50 mm

Gjeldende for fuger i vegger av betong, lettbetong eller murstein med en tykkelse på minst 100 mm.

Bygningsdel: Etasjeskillere	Fugebredde	Fugedybde
Beton - Beton	12 - 30 mm	2:1
Beton - Beton	21 - 50 mm	2:1
Beton - Stål	12 - 29 mm	2:1
Beton - Stål	30 - 50 mm	2:1
Beton - Stål	12 - 50 mm	2:1

Gjeldende for fuger i skiller av betong, lettbetong eller murte konstruksjoner med en tykkelse på minst 150 mm.



Fugedybde	Bakstopp*	Dobbeltfuge
2:1	PE	EI 300 min
2:1	PE	EI 210 min
2:1	PE	EI 60 min
2:1	PE	EI 90 min
2:1	PE	EI 90 min
2:1	PE	EI 120 min
2:1	PE	EI 120 min
2:1	PE	EI 120 min
2:1	PE	EI 120 min

Bakstopp*	Enkeltfuge	Dobbeltfuge
PE	EI 90 min	EI 120 min
PE	EI 90 min	EI 210 min
PE	EI 120 min	
PE	EI 90 min	
PE	EI 30 min	

FIRE GUARD A+ 566

- + Brannhemmende akrylfugemasse til bruk innendørs
- + Ved installasjonsgjennomføringer, som kabel- og rørgjennomføringer i vegger og mellom etasjer
- + Benyttes til kabler i bunter, brett og enkelt kabler
- + Metallrør med og uten isolering
- + Brannklasse opp til EI 120 - flammer, gasser og varme holdes ute
- + Kjeramisk Bakstopp
- + Enkelt og dobbeltsidede lukninger, lukning av hull
- + Testet og oppfyller kravene til Eurofins Indoor Air Comfort Gold (IAC Gold).

Utvalgte installasjonsgjennomføringer			
	Gjennomføringsmateriale	Fugedybde	Bakstopp
Fuge 10 - 30 mm	Elkabler ≤ 21 mm	25 mm	Steinull
	Elkabler > 21-50 mm	25 mm	Uten
	Perforert kabelbrett 50 mm	25 mm	Steinull
	PVC-rør op til 40 mm, 3 mm godstykkelse	25 mm	Uten
	Gjennomføringsmateriale	Fugedybde	Bakstopp
180 * 180 mm hull	Elkabler ≤ 21 mm	20 mm	Keramisk fx stenuld 45 kg/m ³
	Kabler > 21-80 mm		
	100 mm kabelbunter		
	Enkelt kabel opp til 27 mm		
	Ikke-isolerede stål/kobberrør ≤ 16 mm		
	Åpent hull		

Forutsetninger for tabellen er følgende:

- Fuger i homogene vegger af lettbetong, betong eller murverk med en tykkelse på minst 100 mm.
- Fuger i lette gipsplatevegger med en tykkelse på minst 100 mm
- Alle gjennomføringer utføres på minimum to lags gipsplate, murverk og betong med densitet på min. 600 kg/m³



Integritet (E)	Isolering (I)	Samlet (EI)
120	90	90
90	60	60
120	90	90
120	120	120
Integritet (E)	Isolering (I)	Samlet (EI)
120	120	120
90	60	60
120	120	120
120	60	60
120	120	120
120	120	120

FIRE GUARD MS 567



- + Brannhemmende MS-fugemasse til bruk innen- og utendørs
- + Til fuger rundt dører, vinduer, bygningselementer, fasader m.fl.
- + Brukes til linjære fuger og etageskiller
- + Er testet på betong, tre, stål
- + Fugebredde 10-40 mm

Bygningsdel	Fugebredde	Fugedybde
Tre* - Lettbetong	20 - 40 mm	20 mm
Tre* - Lettbetong	10 - 20 mm	10 mm
Gipsplate på stålramme	20 - 40 mm	20 mm
Stål - Lettbetong	20 - 40 mm	20 mm
Lettbetong - Lettbetong	10 - 20 mm	10 mm
Lettbetong - Lettbetong	20 - 40 mm	20 mm

Vegger: Gjeldende for fuger utført med PE Bakstopp 980 i lette vegger med tykkelse på minst 140 mm samt tunge vegger med tykkelse på minst 150 mm.

Bygningsdel	Fugebredde	Fugedybde
Tre** - Lettbetong	10 - 20 mm	10 mm
Lettbetong - Lettbetong	10 - 20 mm	10 mm
Gipsplate på stålramme	10 - 20 mm	10 mm
Stål - Stål	10 - 20 mm	10 mm
Stål - Lettbetong	10 - 20 mm	10 mm

Vegger: Gjeldende for fuger utført med steinull eller kjeramisk isolering i lette vegger med tykkelse på minst 140 mm samt tunge vegger med tykkelse på minst 150 mm.

Bygningsdel	Fugebredde	Fugedybde
Letbeton - Letbeton	20 mm	15 mm

Etasjeakille/dekke: Gjeldende for fuger utført med steinull eller kjeramisk isolering i lettbetong, betong eller murverk med en tykkelse på minst 150 mm.



- + Brannklasse opp til EI 120 - flammer, gasser og varme holdes ute
- + PE Bakstopp eller steinullsbakstopp
- + Fleksibel 20%, overmalbar
- + Testet og oppfyller kravene til Eurofins Indoor Air Comfort Gold (IAC Gold).

Bakstopp**	Dobbeltfuge
PE	EI 90 min
PE	EI 90 min
PE	EI 120 min
PE	EI 30 min
PE	EI 120 min
PE	EI 120 min

* Tre: Densitet $\geq 450 \text{ kg/m}^3$

** Bakstopp 980 benyttes i en dimensjon som er cirka 25% større enn fugebredden.

Bakstopp**	Dobbeltfuge
35 mm	EI 120 min
35 mm	EI 120 min
35 mm	EI 120 min
35 mm	EI 60 min
35 mm	EI 60 min

* Bakstopp: Steinull (densitet $\geq 250 \text{ kg/m}^3$) eller kjeramisk isolering.

**Tre: Densitet $\geq 450 \text{ kg/m}^3$

Bakstopp**	Enkeltfuge
30 mm	EI 120 min

* Bakstopp: Steinull (densitet $\geq 250 \text{ kg/m}^3$) eller kjeramisk isolering.



FIRE GUARD NBS/PU FOAM 586 + 587

- + Brannhemmende 1-komponent polyuretanskum til NBS pistol
- + Til små-hull og sprekker samt i vindusfuger og rundt brannører, følg alltid dørprodusentens anvisninger.
- + Brukes til linjære fuger
- + Er testet på betong, gips, tre, stål
- + Fugebredde 10-50 mm
- + Brannklasse opp til EI 240 - flammer, gasser og varme holdes ute

Bygningsdel: Vegg	Veggtykkelse (= fugedybde)
Betong - Betong	150 mm
Betong - Gipsplate	120 mm
Betong - Tre	150 mm
Betong - Stål	150 mm
Betong - Betong	150 mm
Betong - Gipsplate	120 mm
Betong - Tre	150 mm
Betong - Stål	150 mm

Betong, varierende veggtykkelse:			
Fugedybde	100 mm	100 mm	100 mm
Fugebredde	40 mm	20 mm	10 mm
Brannklasse	EI 30 min	EI 45 min	EI 60 min



Fugebredde	Brannklasse
16-30 mm	EI 30 min
16-30 mm	EI 30 min
16-30 mm	EI 30 min
16-30 mm	EI 30 min
1-15 mm	EI 60 min
1-15 mm	EI 90 min
1-15 mm	EI 60 min
1-15 mm	EI 45 min

200 mm	200 mm	200 mm
30 mm	20 mm	10 mm
EI 180 min	EI 180 min	EI 240 min

Der kan forekomme endringer i dataene, man kan derfor alltid finne de nyeste data på hjemmesiden www.danalim.no - november 2022.



Dana Lim Norge AS
Ulsmågvegen 3
5224 Nesttun

Telefon: 45 39 33 33
E-mail: info@danalim.no
www.danalim.no